



Gut in allen Formen.

Radiale Baureihe



biegema

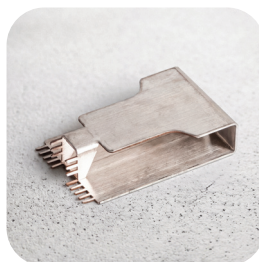
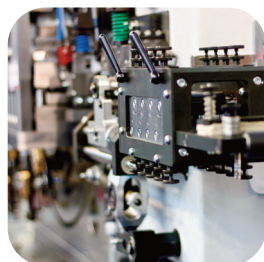
Macht immer eine gute Figur: die Radiale Baureihe von biegemata.

Unsere Stanz-Biegeautomaten der Radialen Baureihe haben genau das, was eine gute Produktionslinie benötigt: Zuverlässigkeit und Effektivität. Für jeden Einsatz. Für alle Aufgaben.

Die BIEGEMA GmbH & Co. KG ist Entwickler und Hersteller von universellen Stanz- und Biegeautomaten zur Herstellung von zwei- und dreidimensionalen Blech- und Drahtbauteilen sowie Hybridbauteilen. In Verbindung mit moderner Steuerungs- und Antriebstechnologie sowie integrierten Lösungen zur Prozessüberwachung können Werkzeuge nach altem Finzer-Standard oder neue Werkzeuge auf neuesten Stand der Technik mit anderen Peripheriegeräten für Schweißen, Gewindeformen, Laserbeschriftung und vieles mehr

sowie Zuführeinrichtungen kombiniert werden. Das Programm umfasst Stanz-Biegeautomaten mit mechanischem Einzug oder Servoeinzug, Stanzeinheiten und Biegemodulen in radialer und linearer Ausführung.

Die Automaten werden in unterschiedlichen Bereichen wie zum Beispiel in der Automobil-, Elektro- oder Bauindustrie eingesetzt.



Mehr Effizienz im Workflow: FMS-Q 80 RS

Kleine Maschine, starke Leistung.
Dieser kompakte Stanz-Biegeautomat verarbeitet Bandmaterialien bis 50 mm Breite und 1,5 mm Dicke sowie Drähte bis zu einem Durchmesser von 4 mm mit einer Fertigungsgeschwindigkeit von bis zu 400 Teilen/Minute.

Die Maschine verfügt optional über eine 80 kN Stanzeinheit und kann wahlweise

mit mechanischem Präzisionszangenein-
zug oder einem elektronischen Vorschub
ausgestattet werden.

Die variable Anordnung von bis zu 11
Biegeschlitten auf der Zentralplatte er-
laubt einen optimal auf die Anforderun-
gen angepassten und wirtschaftlichen
Fertigungsprozess Ihrer Produkte.

Das integrierte Schnellwechselsystem
ermöglicht Ihnen zudem einen Werk-
zeugwechsel in bereits 30 Minuten.

**Interessiert? Dann freuen wir uns
über Ihre Kontaktaufnahme!**

Technische Daten

- Stanz-Biegeautomat mit einer Produktionsleistung von bis zu 400 Teilen/min (teileabhängig)
- Verarbeitung von Bandmaterial bis 50 mm Breite und 1,5 mm Dicke sowie Drähte bis \varnothing 4 mm
- Präzisionszangenein- oder programmierbarer Servoein- zug
- Stanzeinheit mit 80 kN (5/10/12 mm Hub)
- Schnellwechselsystem ausgestattet mit bis zu 11 wartungsarmen, zwangs- gesteuerten Biegeschlitten (Biege- kraft 12/22 kN bei 44 mm Hub) mit Arbeits- und Rückholkurve
- Servoantrieb mit einer Antriebs- leistung von 4 kW
- B&R-Steuerungssystem mit Power- link-Schnittstelle, IPC mit Touch- screen und Werkzeugüberwachung



Mehr Vielfalt bei allen Aufgaben: FMS-Q 120 RS

Der vielseitig einsetzbare Stanz-Biegeautomat FMS-Q 120 RS kann im Vergleich zur FMS-Q 80 RS mit bis zu zwei Zangeneinzügen oder wahlweise bis zu zwei elektronischen Vorschüben ausgestattet werden. Bandmaterialien bis 50 mm Breite und bis zu 1,5 mm Dicke, sowie Drähte bis zu einem Durchmesser

von 4 mm können mit bis zu 500 Teilen/Minute verarbeitet werden.

Es besteht die Möglichkeit, die Maschine optional mit bis zu zwei Stanzeinheiten mit einer Stanzkraft von 80 kN auszurüsten.

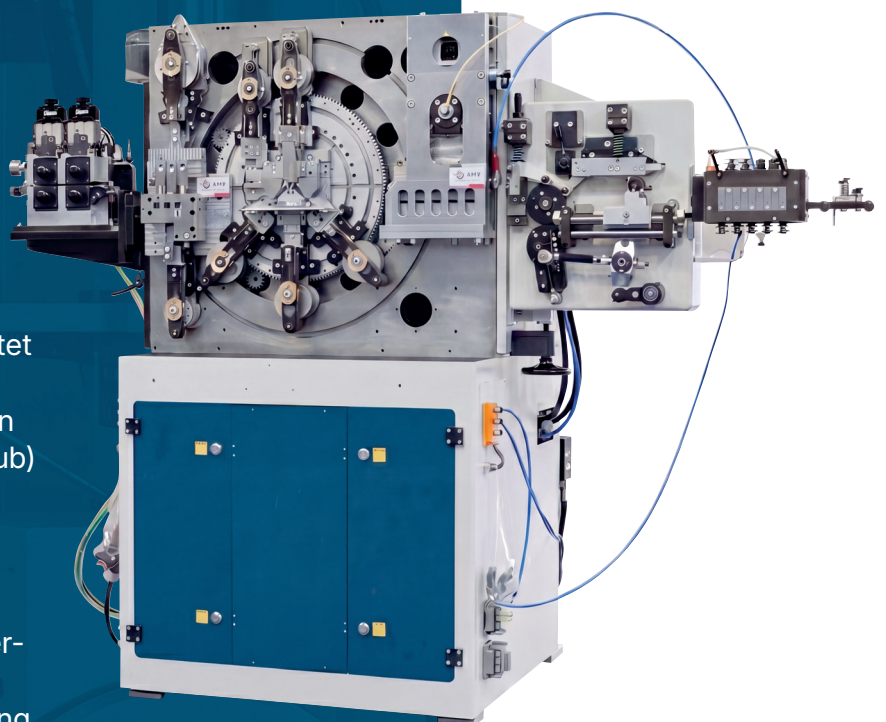
Die variable Anordnung von bis zu 11 Biegeschlitten auf der Zentralplatte erlaubt einen optimal auf die Anforderungen angepassten und wirtschaftlichen Fertigungsprozess Ihrer Produkte.

Das integrierte Schnellwechselsystem ermöglicht Ihnen zudem einen Werkzeugwechsel in bereits 30 Minuten.

Interessiert? Dann freuen wir uns über Ihre Kontaktaufnahme!

Technische Daten

- Stanz-Biegeautomat mit einer Produktionsleistung von bis zu 500 Teilen/ min je nach Werkzeug und Teileausführung
- Verarbeitung von Bandmaterial bis 50 mm Breite und 1,5 mm Dicke sowie Drähte bis \varnothing 4 mm
- bis zu zwei Präzisionszangeneinzüge oder programmierbarer Servoeinzug
- bis zu zwei Stanzeinheiten mit bis zu 80 kN (5/10/12 mm Hub)
- Schnellwechselsystem ausgestattet mit bis zu 11 wartungsarmen, zwangsgesteuerten Biegeschlitten (Biegekraft 12/22 kN bei 44 mm Hub) mit Arbeits- und Rückholkurve
- Servoantrieb mit einer Antriebsleistung von 4 kW
- B&R-Steuerungssystem mit Powerlink-Schnittstelle, IPC mit Touchscreen und Werkzeugüberwachung



Mehr Kraft mit hoher Leistung: FMS-Q 250 RS

Der Stanz-Biegeautomat für die ganz Starken. Mit der FMS-Q 250 RS sind Sie in der Lage, Bandmaterialien bis zu 120 mm Breite und bis zu 2,5 mm Dicke sowie Drähte bis zu einem Durchmesser von 6 mm zu verarbeiten. Die Fertigungsgeschwindigkeit liegt bei bis zu 280 Teilen/Minute. Die integrierte Stanzeinheit

mit einer Stanzkraft von 250 kN kann je nach Anforderung entweder mit 15 mm oder 20 mm Hub ausgestattet werden.

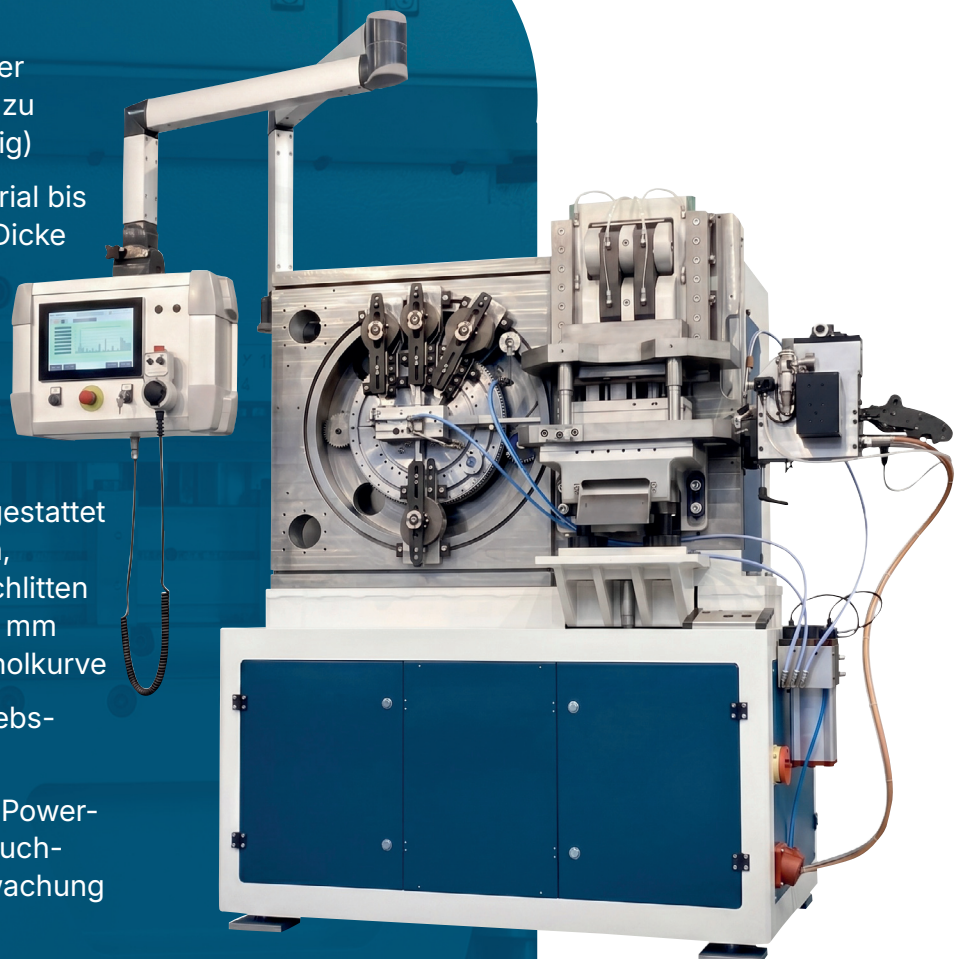
Die variable Anordnung von bis zu 11 Biegeschlitten auf der Zentralplatte erlaubt einen optimal auf die Anforderungen angepassten und wirtschaftlichen Fertigungsprozess Ihrer Produkte.

Das integrierte Schnellwechselsystem ermöglicht Ihnen zudem einen Werkzeugwechsel in bereits 30 Minuten.

Interessiert? Dann freuen wir uns über Ihre Kontaktaufnahme!

Technische Daten

- Stanz-Biegeautomat mit einer Produktionsleistung von bis zu 280 Teilen/min (teileabhängig)
- Verarbeitung von Bandmaterial bis 120 mm Breite und 2,5 mm Dicke
- Präzisionszangeneinzug oder programmierbarer Servoeinzug
- Stanzeinheit mit 250 kN (15/20 mm Hub)
- Schnellwechselsystem ausgestattet mit bis zu 11 wartungsarmen, zwangsgesteuerten Biegeschlitten (Biegekraft 30/50 kN bei 45 mm Hub) mit Arbeits- und Rückholkurve
- Servoantrieb mit einer Antriebsleistung von 15 kW
- B&R-Steuerungssystem mit Powerlink-Schnittstelle, IPC mit Touchscreen und Werkzeugüberwachung



Technische Daten und Auswahltabelle

Technical Data and selection chart

Caractéristiques techniques et tableau de sélection

Radiale Baureihen Radial series Séries radiales		SI- Einheiten	British or American- Units	FMS					
				Q 80	Q 120	Q 250	Q 350	Q 400	Q 700
Produktionsgeschwindigkeit Production rate continuously Vitesse de production		Teile/min	Parts/min	30 – 500	30 – 600	25 – 360	25 – 150	18 – 180	15 – 180
Standardlackierungen Standard colour Couleur standard	Sockel/Hauben Machine base/hoods Socles/carters	RAL	RAL	7035/ 5003	7035/ 5003	7035/ 5003	7035/ 5003	7035/ 5003	7035/ 5003
Bandrichtwerke SSU Strip straightening units SSU Redresseurs de bande SSU	Anbauseite Positioning side Côté montage	Bandbreite/ -dicke mm/mm	Strip/Width -thickness in/in						
SSU-R 12	recht, <i>right, droite</i>	12/0.5	0,48/0,02	●	●	●	●	●	●
SSU-L 12	links, <i>left, gauche</i>	12/0.5	0,48/0,02		●	●			
SSU-R 24	recht, <i>right, droite</i>	24/0.4	0,95/0,02	●	●	●	●	●	●
SSU-L 24	links, <i>left, gauche</i>	24/0.4	0,95/0,02		●	●			
SSU-RL 50	rechts/links, <i>right/left, droite et gauche</i>	50/1.5	2,00/0,06	●	●	●	●	●	●
Drahrichtwerke WSU Wire straightening units WSU Redresseurs de fil WSU	Anbauseite Positioning side Côté montage	Draht-Ø mm	Strip/Width -thickness in/in						
WSU-RL 1,5	rechts/links, <i>right/left, droite et gauche</i>	0.5 – 1.5	0,02/0,06	●	●	●	●	●	●
WSU-RL 3,5	"" "" ""	1.5 – 3.5	0,06/0,14	●	●	●	●	●	●
WSU-RL 6,0	"" "" ""	2.0 – 6.0	0,08/0,24			●	●	●	●
Mechanischer Einzug MFU Wiederholgenauigkeit ± 0,01 mm Mechanical feeding unit MFU Amenage mécanique MFU	Anbauseite Positioning side Côté montage	Einzuglänge/ Bandbreite mm/mm	Feeding length/ Strip width in/in						
MFU-R 60/30	vorne und hinten f+b front and back f+b <i>avant et arrière f+b</i>	60/30	2,4/1,2	f+b	f+b	f+b			
MFU-R 100/50	recht, <i>right, droite</i>	100/50	3,9/2,0	●	●				
MFU-L 100/50	links, <i>left, gauche</i>	100/50	3,9/2,0		●	●			
MFU-R 200/50	recht, <i>right, droite</i>	200/50	7,9/2,0	●					
MFU-R 250/50	recht, <i>right, droite</i>	250/50	9,8/2,0	●					
MFU-R 250/60	recht, <i>right, droite</i>	250/60	9,8/2,4			●	●	●	●
MFU-R 250/110	recht, <i>right, droite</i>	250/110	9,8/4,3			●	●	●	●
MFU-R 300/60	recht, <i>right, droite</i>	300/60	11,8/2,4			●	●	●	●
MFU-R 300/110	recht, <i>right, droite</i>	300/110	11,8/4,3			●	●	●	●
MFU-R 400/60	recht, <i>right, droite</i>	400/60	15,7/2,4			●	●	●	●
MFU-R 400/120	recht, <i>right, droite</i>	400/120	15,7/4,7			●	●	●	●
Grundwerkzeuge BT Basic tools BT Outils de base BT									
BT 13/42 SS	Einfach-Schieber Single slider <i>Coulisseau simple</i>	13/42	3000/1,7	●	●				
BT 15/60 SS		15/60	3350/2,4			●			
BT 30/45 SS		30/45	6700/1,8				●	●	●
BT 13/42 DS	Doppel-Schieber Double slider <i>Coulisseau double</i>	13/42	3000/1,7	●	●				
BT 15/60 DS		15/60	3350/2,4			●			
BT 30/45 DS		30/45	6700/1,8				●	●	●
Hintere Steuerwelle RCS Rear cam shafts RCS Arbres de commande arrière RCS				Anzahl möglicher Standard-Schieber Amount of possible standard sliders <i>Nombre maximale de coulisseaux standards</i>					
RCS 13/42				2	2				
RCS 15/60						2			
RCS 30/45							2	2	2

Radiale Baureihen Radial series Séries radiales	SI- Einheiten	British or American- Units	FMS						
			Q 80	Q 120	Q 250	Q 350	Q 400	Q 700	
Elektronischer Walzeneinzug* Electronic roller feeder* Amenage à galet NC*	Material- breite/ Vorschub- länge mm/mm	Material width/ Feed length in/in							
BRF 080 T	80/∞	3,15/∞	●	●	●	●	●	●	●
BRF 140 T	140/∞	5,51/∞	●	●	●	●	●	●	●
Elektronischer Zangenvorschub* Electronic linear feed* Amenage electronic*									
EZ 90-680	50/90	1,96/3,54	●	●	●	●	●	●	●
EZ 150-1000	50/150	1,96/5,90	●	●	●	●	●	●	●
Stanzeinheiten PU Press units PU Unités de découpe PU	Stanzkraft/ Hub kN/mm	Stamping- force/Stroke lbf/in	maximale mögliche Positionierungen/Anzahl maximal possible positions/numbers Nombre maximale de positions						
PU 80/5	80/5	18.000/0,2	1/1	3/2	1/1				
PU 80/10	80/10	18.000/0,4	1/1	3/2	1/1				
PU 80/12	80/12	18.000/0,5	1/1	3/2	1/1				
PU 80/5 L	80/5	18.000/0,2							
PU 80/10 L	80/10	18.000/0,4							
PU 80/12 L	80/12	18.000/0,5							
Pressmodule PM Press modules PM Modules de presse PM	Stanzkraft/ Hub kN/mm	Stamping- force/Stroke lbf/in							
PM 250/15	250/15	56.000/0,6			●				
PM 250/20	250/20	56.000/0,8			●				
PM 350/18	350/18	78.000/0,7				●			
PM 400/20	400/20	90.000/0,8					●		
PM 400/25	400/25	90.000/1,0					●		
PM 700/20	700/20	157.000/0,8						●	
PM 700/25	700/25	157.000/1,0						●	
Schnellwechsellplatten QCP Quick-change plates QCP Plateaux de changement rapide QCP	bei PU-Anbau acc. PU-Mounting pour montage PU								
QCP 80 R			●						
QCP 80 R R	recht, right, droite		●						
QCP 120 R				●					
QCP 120 R R	recht, right, droite			●					
QCP 120 R L	links, left, gauche			●					
QCP 120 R RL	recht, right, droite/ links, left, gauche			●					
QCP 250 R					●				
Einfachhub-Biegeschlitten FU Single stroke forming unit FU Charriot de cambrage à course simple FU	Biegekraft/ Hub kN/mm	Bending- force/Stroke lbf/in							
FU 8/30	8/30	1.800/1,2	●	●					
FU 12/45	12/45	2.700/1,8	●	●					
FU 22/40	22/40	5.000/1,6	●	●					
FU 40/25	40/25	9.000/1,0	●	●					
FU 30/50	30/50	6.700/2,0			●				
FU 50/45	50/45	11.200/1,8			●				
FU 40/65	40/65	9.000/2,6				●	●	●	●
FU 60/55	60/55	13.500/2,2				●	●	●	●

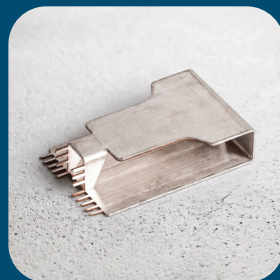
* nach Kundenwunsch/Projektkonfiguration
acc. to customers request/to project specification. *Sur demande du client/configuration projet.*

- **Abmessungen und Kräfteangaben sind Maximalwerte.**
Dimensions and forces are maximal indications. *Dimensions et indications de puissance sont des valeurs maximales.*
- **Wegen nationaler oder internationaler Bestimmungen können technische Angaben geringfügig abweichen.**
Due to modifications of national or international regulations the technical data can slightly differ.
Certaines données techniques peuvent être légèrement divergentes à cause des dispositions nationales ou internationales.

Der erste Schritt zu mehr Produktivität: Kontaktieren Sie uns!

Nicht nur der erste Schritt ist ganz einfach. In enger Zusammenarbeit mit unseren Kunden realisieren wir die effiziente Fertigung verschiedenster Produkte. Lassen Sie uns gemeinsam Ihre Chancen ermitteln.

Wir freuen uns auf Ihre Kontaktaufnahme.
Ihr Team der **biegema**



Biegema GmbH & Co. KG
Stefan Wagner (Geschäftsführer)

Finsterbachstraße 13
D-79664 Wehr

T +49 (0)77 62 / 52 12-50
F +49 (0)77 62 / 52 12-44

info@biegema.de
www.biegema.de